



Herzlich Willkommen im Tagungszentrum Banzer Wald



Professionell Tagen im Herzen der Natur



Sehr geehrte Gäste,

wir freuen uns sehr über das gezeigte Interesse an unserem Hause und unseren Tagungsräumen. Der Berggasthof Banzer Wald befindet sich inmitten des „Gottesgarten am Obermain“ mit herrlichem Blick zum Kloster Banz und dem Wahrzeichen der Stadt Bad Staffelstein, dem Staffelberg.

Tagen Sie im Grünen, perfekt um Business und Harmonie zu verbinden. Die großzügige Außenanlage steht für unsere Tagungsgäste zur vollsten Verfügung.

Egal, ob Sie ein Meeting, eine Konferenz oder eine Tagung durchführen, wir haben die passenden Räumlichkeiten.

Auf folgenden Seiten finden Sie alle notwendigen Informationen für Ihre perfekte Veranstaltung.

Für Ihre Planungen und Fragen stehen Ihnen Frau Marion Sommer und Herr Frank Klarmann jederzeit mit Rat und Tat zur Seite. Schreiben Sie uns eine Email oder rufen Sie uns unter der Rufnummer 09573 – 5963 an, und teilen Sie uns Ihr Anliegen mit. Wir kümmern uns dann um die Details.

Das Team vom Berggasthof freut sich über Ihren Besuch und garantiert Ihnen einen unvergesslichen Aufenthalt in unserem Hause.

Herzliche Grüße Ihre

Marion Sommer und Frank Klarmann

Marion Sommer und Frank Klarmann



Inhaltsverzeichnis

- Skizzen und Bestuhlungsmöglichkeiten
- Raummaße und Ausstattung
- Tagungspakete
- Buffet- und Menüvorschläge
- Tagungstechnik
- Raummieten
- Hotelzimmer
- Veranstaltungstipps
- Anfahrtsskizze / Lage
- Allgemeine Geschäftsbedingungen

Bitte betrachten Sie die beiliegenden Menü- und Buffetvorschläge als Anregung.

Gerne besprechen wir Ihren individuellen Essenswunsch.



Unsere Räume im Überblick

Raum	Qm	Wlan/LAN	Klimaanlage	Tageslicht/Verdunkelung
Raum Kloster Banz	90	●	●	●
Raum Staffelberg	35	●	●	●
Raum Obermain	125	●	●	●
Besprechungsraum	15	●	X	● X
Kaminzimmer	65	●	X	● X



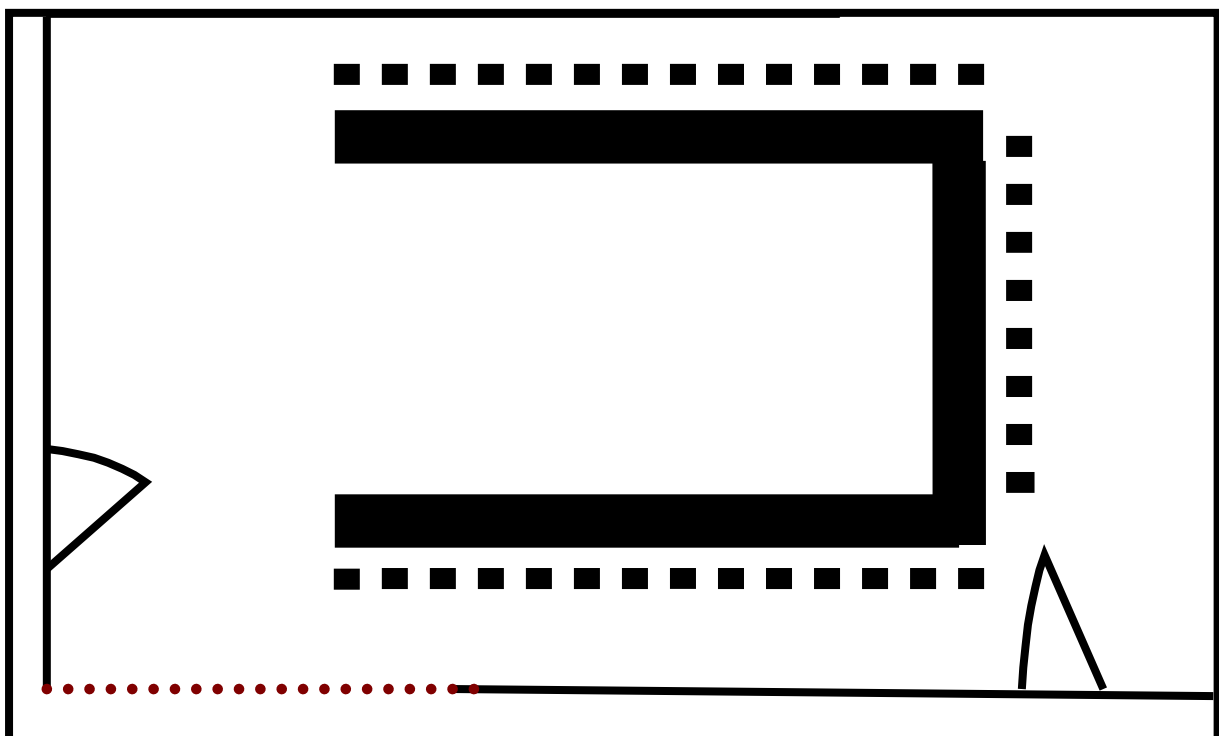
Raum Kloster Banz - 20 bis 80 Personen

Länge x Breite 11,5 x 8,0

Gesamt 92,00 qm

Bestuhlungsmöglichkeiten

Block, Parlamentarisch, U-Form, Kino, Stuhlreihen



Rote Linie = Trennwand zum Raum Staffelberg



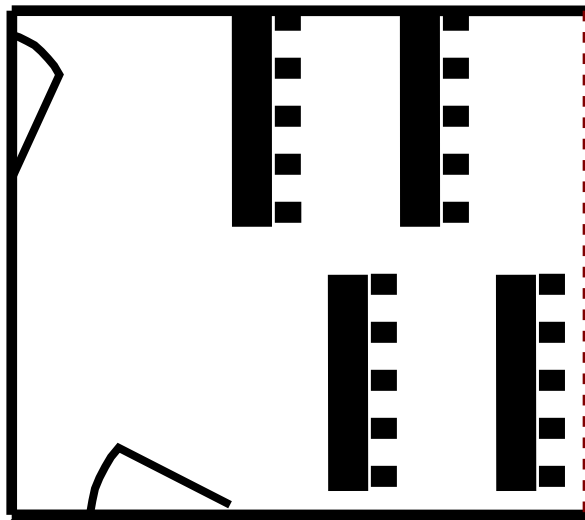
Raum Staffelberg – 10 bis 20 Personen

Länge x Breite 7,00 x 6,50

Gesamt 45 qm

Bestuhlungsmöglichkeiten

Block, Parlamentarisch, U-Form, Kino, Stuhlreihe



Rote Linie = Trennwand zum Raum Kloster Banz

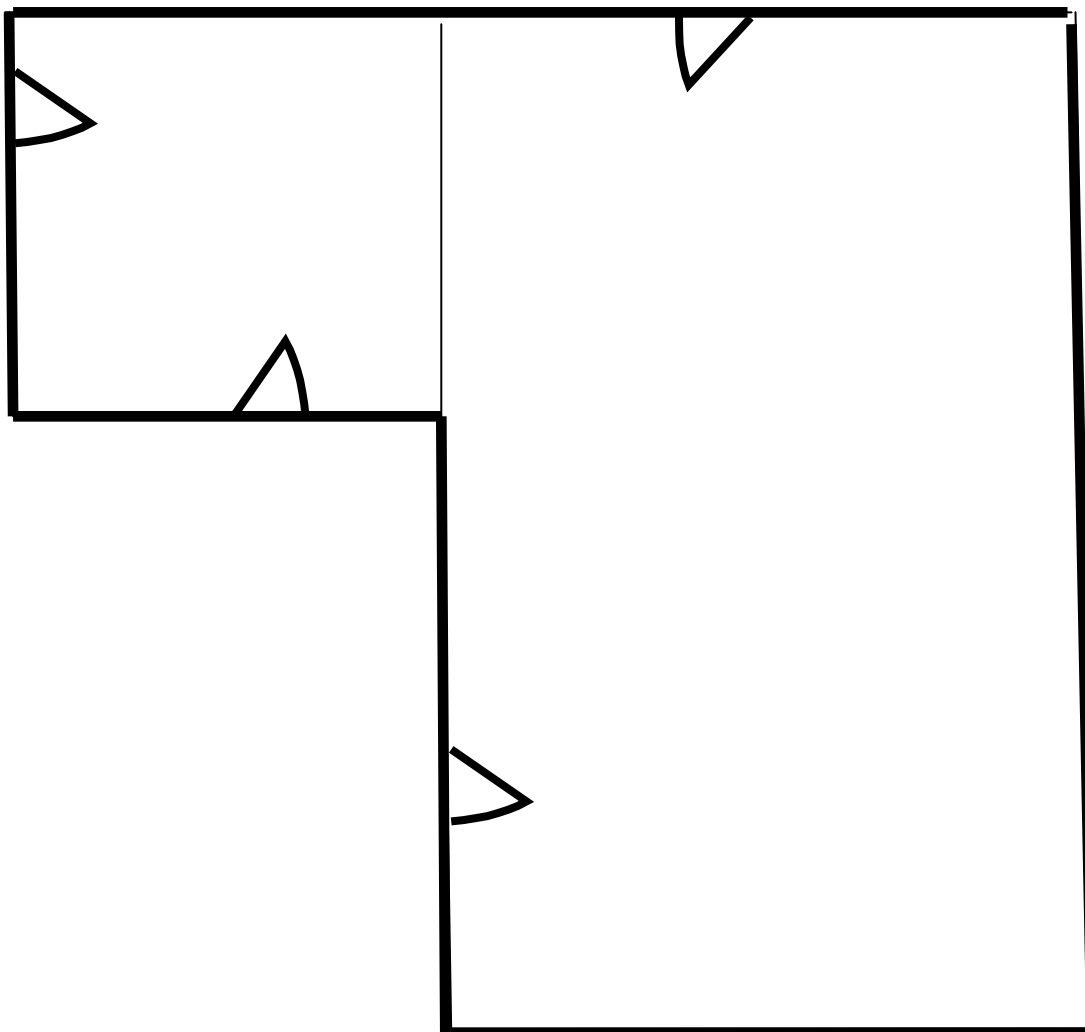


Raum Obermain – bis 100 Personen

Gesamt 135,00 qm

Bestuhlungsmöglichkeiten

Block, Parlamentarisch, U-Form, Kino, Stuhlreihe





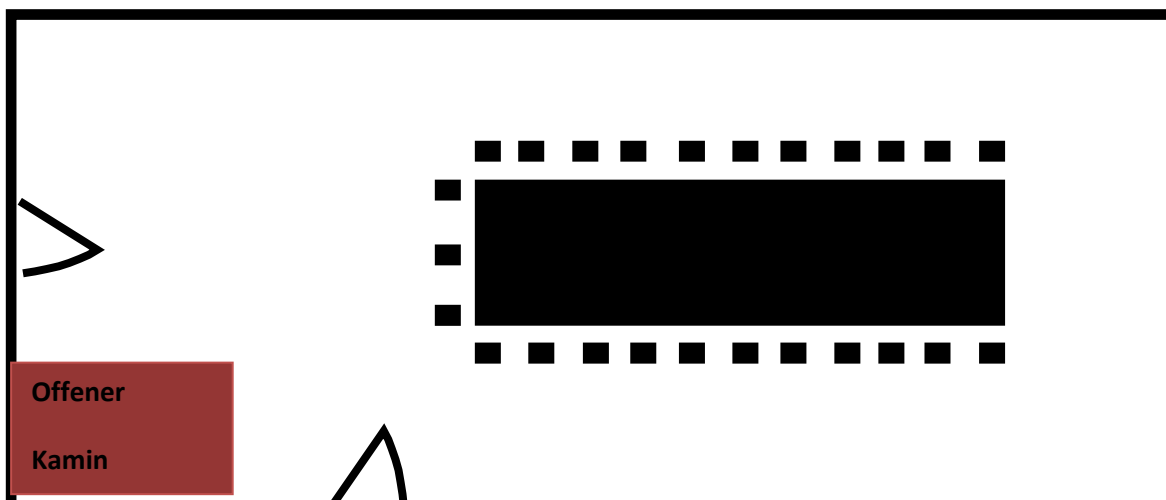
Kaminzimmer – bis 60 Personen

Länge x Breite 15,00 x 5,00

Gesamt 75,00 qm

Bestuhlungsmöglichkeiten

Block, Parlamentarisch, U-Form, Kino, Stuhlreihe





Besprechungsraum für max. 13 Personen

Länge x Breite 4,5 x 4,5

Gesamt 20,0 qm

Bestuhlungsmöglichkeiten:

ausschließlich runder Tisch mit Bestuhlung





Standard Paket

- Während der Tagung alle Getränke frei
- Kaffeepause am Vormittag mit Butterbrezeln oder belegten Brötchen
- Mittagessen mit einem 3 – Gänge – Menü inkl. 1 alkoholfreiem Getränk
- Kaffeepause am Nachmittag mit hausgebackenem Kuchen oder Gebäck
- Große Kaffee- und Teebar mit einer großen Auswahl an verschiedenen Heißgetränken für die gesamte Tagungsdauer frei zugebar
- Inkludierte Leistungen wie Raummiete, Standardtechnik
- Service und Mehrwertsteuer

Preis pro Person 42,50 Euro





Business Paket

- Während der Tagung alle Getränke frei
- Kaffeepause am Vormittag mit Butterbrezeln oder belegten Brötchen inkl. frischem Obst oder Obstsalat, Joghurt
- Mittagessen mit einem 3 – Gänge – Menü inkl. 1 alkoholfreiem Getränk
- Kaffeepause am Nachmittag mit hausgebackenem Kuchen oder Gebäck inkl. frischem Obst oder Obstsalat, Joghurt
- Große Kaffee- und Teebar mit einer großen Auswahl an verschiedenen Heißgetränken für die gesamte Tagungsdauer frei zugebar
- Inkludierte Leistungen wie Raummiete, Standardtechnik
- Service und Mehrwertsteuer

Preis pro Person 47,50 Euro





Auswahl
an
verschiedenen
Speisen

Vorspeisen:

Kleiner Salatteller mit einer Garnele

Hausgemachte Leberknödelsuppe

Hausgemachte Grießnockerlsuppe

Verschiedene gebundene Suppen nach Saison



Hauptspeisen



Fränkischer Sauerbraten mit Rotkohl und Kloß

Rindfleisch mit Kren, dazu Preiselbeeren und Kloß

Putensteak mit Tomate/Mozzarella überbacken

Verschiedene Schnitzel mit Pommes Frites

Vegetarische Gerichte, Fischgerichte nach Wahl wie z.B.

Lachssteak auf Pilz-Lauch Gemüse

Verschiedene Salate der Saison



Süßer Abschluss...



Salat von frischen Früchten mit Vanilleeis und Sahne

Gemischtes Eis mit Sahne

Vanilleeis mit heißen Himbeeren

Apfelküchle in Zimtzucker

Blaubeerpfannkuchen mit Vanilleeis und Sahne

Saisonale Desserts wie Eiskaffee im Sommer oder

Lebkuchenparfait mit Rotweinpflaumen im Winter



Raummieten ohne Paket

Raum Kloster Banz	115,00 EURO pro Tag
Raum Staffelberg	60,00 EURO pro Tag
Raum Obermaintal	150,00 EURO pro Tag
Kaminzimmer	100,00 EURO pro Tag
Besprechungsraum	30,00 EURO pro Tag

Pro Tagungsgetränk berechnen wir 2,50 Euro (0,5 Liter)
Speisenauswahl nach Karte mit Preisangabe

Die Technik für Ihre Veranstaltung

- Im Tagungspaket inklusive -

Pinnwand	15,00 EURO pro Tag
Leinwand	15,00 EURO pro Tag
Flip-Chart	15,00 EURO pro Tag
Overhead	20,00 EURO pro Tag
Beamer	50,00 EURO pro Tag
Stehtisch	10,00 EURO pro Tag
Musikanlage	50,00 EURO pro Tag



Unsere Hotelzimmer

Entspannen Sie sich nach einem anstrengenden Arbeitstag in unseren Komfortzimmern. Ein großer Arbeitsplatz mit Internetzugang, Flat-Screen, Schranknische mit Zimmersafe und ein modernes Badezimmer stehen Ihnen zur Verfügung.

Im Haupthaus empfängt Sie der sympathische Charme in einer heimeligen Wohlfühlumgebung. Die Zimmer sind kleiner, bieten aber ebenfalls ein entspanntes Wohnen am Banzer Wald.

W-LAN Zugang empfangen Sie im Haupthaus und im Neubau, LAN-Zugang ausschließlich im Neubau.

Die Einzelzimmer pro Nacht im Neubau betragen 65,00 Euro pro Person

Die Einzelzimmer pro Nacht im Haupthaus betragen 50,00 Euro pro Person





**Angebote rund um
Ihre Tagung...**

**...motivieren Sie Ihr
Team...**

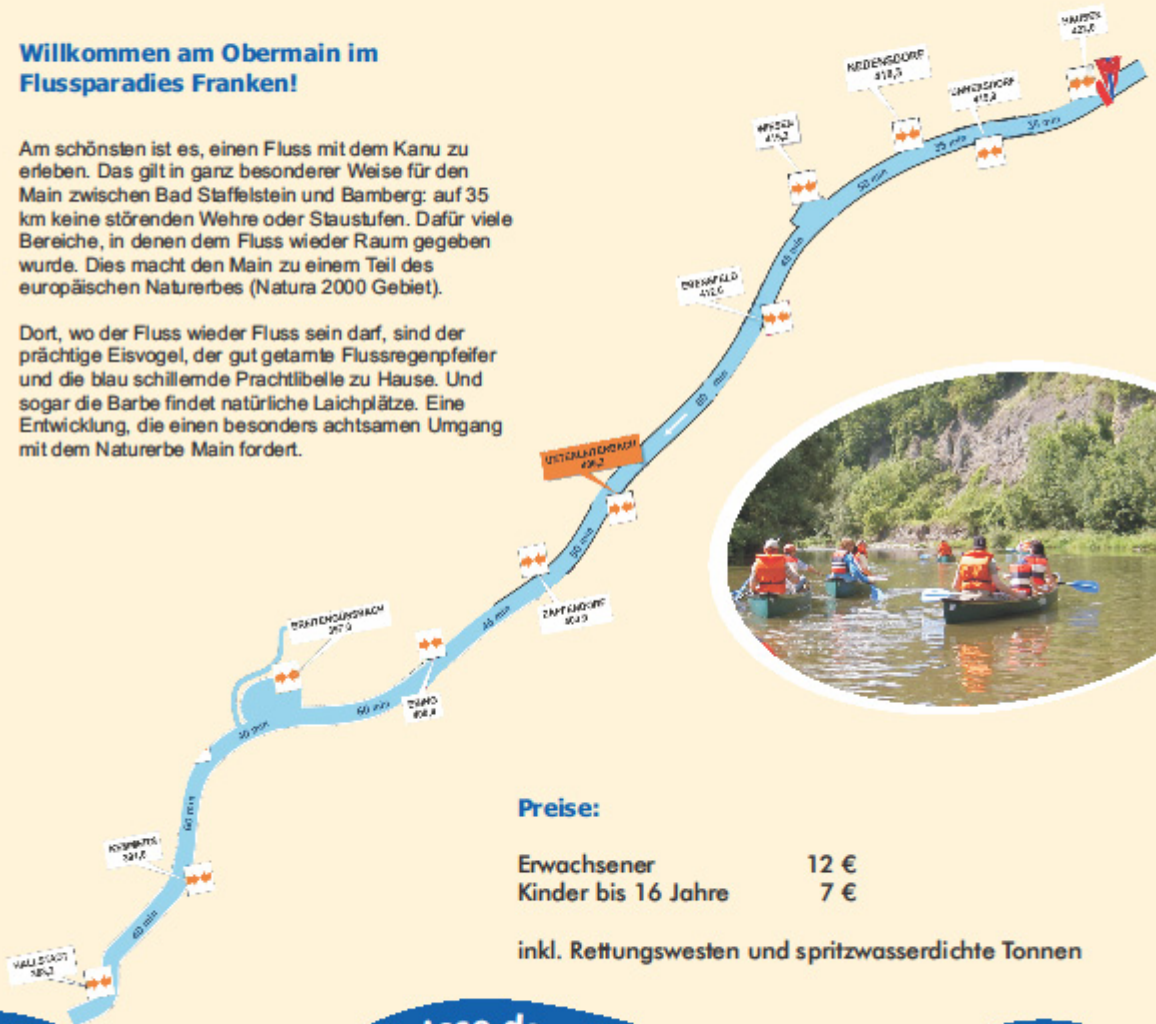


Kanuverleih

Willkommen am Obermain im Flussparadies Franken!

Am schönsten ist es, einen Fluss mit dem Kanu zu erleben. Das gilt in ganz besonderer Weise für den Main zwischen Bad Staffelstein und Bamberg: auf 35 km keine störenden Wehre oder Staustufen. Dafür viele Bereiche, in denen dem Fluss wieder Raum gegeben wurde. Dies macht den Main zu einem Teil des europäischen Naturerbes (Natura 2000 Gebiet).

Dort, wo der Fluss wieder Fluss sein darf, sind der prächtige Eisvogel, der gut getamte Flussregenpfeifer und die blau schillende Prachtlibelle zu Hause. Und sogar die Barbe findet natürliche Laichplätze. Eine Entwicklung, die einen besonders achtsamen Umgang mit dem Naturerbe Main fordert.



Preise:

Erwachsener	12 €
Kinder bis 16 Jahre	7 €

inkl. Rettungswesten und spritzwasserdichte Tonnen

www.aquariese.de - info@aquariese.de



**Der Klettergarten
im
Banzer Wald**



In kleinen Gruppen bewältigen Sie im Team unter individueller Betreuung mehrerer Trainer bis zu fünf verschiedene Einzelaufgaben. Wichtig: Der Hochseilgarten ist ausschließlich Gruppen vorbehalten, da gegenseitiges Sichern erforderlich ist und gruppendynamische Prozesse in Gang gesetzt werden.

Um in einer Gruppe voranzukommen sind Teamgeist und gegenseitiges Vertrauen gefragt. Gerade in Extremsituationen beweist sich, ob ein Team der ihm gestellten Aufgabe gewachsen ist, das heißt in Zusammenarbeit bewältigen kann. Im Waldklettergarten haben Sie als Gruppe die Möglichkeit, ihre Teamfähigkeit unter Beweis zu stellen und zu trainieren. Egal, ob Management oder Kegelclub, wir formen aus Ihrer Zweckgemeinschaft eine Mannschaft, die sich zutraut, ihre eigenen Grenzen zu erproben! Und bei all dem werden Sie jede Menge Spaß haben und außerdem werden noch die Nerven gekitzelt! Teambuilding
Neue Mitglieder in eine Gruppe zu integrieren stellt für alle Beteiligten eine große Herausforderung dar. Wir unterstützen Sie dabei!



Weitere Tipps für einen schönen Abend

- Wanderung zum Staffelberg
- Bierproben in verschiedenen Brauereien
- Besuch der Obermain Therme
- Bowling in Lichtenfels
- Fränkisches Buffet im Restaurant
- Schottisches Dudelsackspiel am offenen Kamin oder auf der Terrasse (Saisonabhängig)
- Grillabend auf der Sonnenterrasse (nur im Sommer)
- Heißer Apfelpunsch oder Glühwein im Winter auf der geschmückten Terrasse
- Picknicken am Wunschort
- Weitere Ideen auf Anfrage und Interesse



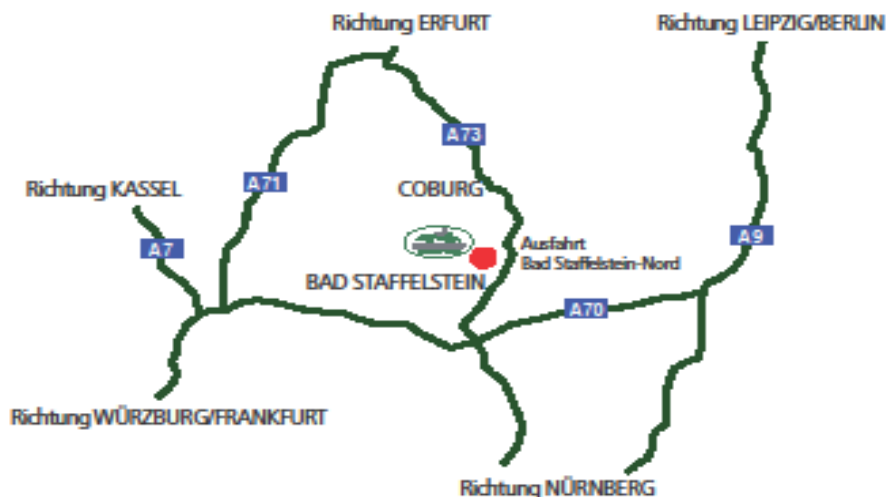
Ihre Anfahrt...

...mit dem Auto

Verlassen Sie die A73/B173 an der Ausfahrt Bad Staffelstein und folgen Sie der Beschilderung nach Kloster Banz. Am Kurbereich vorbei gelangen Sie nach Unnersdorf, wo Sie in Richtung Kloster Banz an der zweiten Möglichkeit rechts abbiegen. In der ersten Rechtskurve sehen Sie links bereits unser Einfahrtsschild.

...mit dem Zug:

Fahren Sie mit dem ICE bis Bamberg/Lichtenfels und nutzen Sie die ca. halbstündlichen RB/RE-Verbindungen nach Bad Staffelstein. Übernachtungsgäste holen wir gerne vom Bahnhof ab – bitte sagen Sie uns vorher Bescheid! Unser Haus liegt übrigens nur ca. 2,5 Kilometer vom Bahnhof entfernt





ALLGEMEINE GESCHÄFTSBEDINGUNGEN (AGB)

1. Der Gastaufnahmevertrag ist abgeschlossen, sobald das Zimmer bestellt und zugesagt oder, falls eine schriftliche Zusage aus Zeitgründen nicht mehr möglich war, bereit gestellt worden ist.
2. Der Abschluss des Gastaufnahmevertrages verpflichtet die Vertragspartner zur Erfüllung des Vertrages, gleichgültig auf welche Dauer der Vertrag abgeschlossen worden ist. Dieser Vertrag kann nicht einseitig gelöst werden.
3. Reservierte Zimmer stehen dem Gast ab 14:00 Uhr zur Verfügung, sie müssen am Abreisetag bis 11:00 Uhr geräumt sein.
4. Sofern nicht ausdrücklich eine spätere Ankunftszeit vereinbart wurde, behält das Hotel das Recht, bestellte Zimmer nach 18:00 Uhr anderweitig zu vergeben.
5. Der Gast erwirbt keinen Anspruch auf Bereitstellung bestimmter Zimmer oder Räumlichkeiten. Sollten vereinbarte Räumlichkeiten nicht verfügbar sein, so ist das Hotel verpflichtet, sich um gleichwertigen Ersatz im Hause oder anderen Objekten zu bemühen.
6. Überschreitet der Zeitraum zwischen Vertragsabschluss und Leistungserbringung 4 Monate, so behält sich das Hotel das Recht vor, Preisänderungen vorzunehmen.
7. Eine Änderung des Mehrwertsteuersatzes geht unbeachtet es Zeitpunktes des Vertragsabschlusses zu Lasten des Auftraggebers.
- 8.a.) Der Gast ist verpflichtet, bei Nichtinanspruchnahme der vertraglichen Leistungen den vereinbarten oder betriebsüblichen Preis zu zahlen, abzüglich der vom Hotel ersparten Aufwendungen.
- b.) Die Einsparungen betragen nach Erfahrungssätzen bei der Übernachtung 20 % des Übernachtungspreises.
- 9.a.) Das Hotel ist nach Treu und Glauben gehalten, nicht in Anspruch genommene Zimmer nach Möglichkeit anderweitig zu vergeben, um Ausfälle zu vermeiden.
- b.) Bis zur anderweitigen Vergabe des Zimmers hat der Gast für die Dauer des Vertrages den nach Ziffer 8 errechneten Betrag zu zahlen.
10. Die Haftung für eingebrachtes Gut richtet sich nach deutschem Recht.
11. Es gelten die Bestimmungen des deutschen Hotel- und Gaststättenverbands